

SILNOPROUDÉ ELEKTROINSTALACE - 3.NP VÝŘEZ 2

|                  |  |
|------------------|--|
| Provozní napětí: | 3PE+N-50 Hz,230 V/400V, TN-C-S   |
| Ochrana:         | automatickým odpojením od zdroje dle ČSN 332000-4-41, doplněna ochranou pospojováním a proudovými chránič                                    |
| vlivy:           | -vnitřní prostory: dle ČSN 32000-5-51:<br>AA5,AB3,AB4,AB5,AC1,CA1,AD1,AD2,AE1,AF1,AF2, AF3,AG1,AH1,AK1,AM1,AQ1,AR1,AS1,BA1, BC2,BD1, BE1,BE2 |
| Krytí:           | vnitřní prostory: IP21, IP 30, IP44, IP55  |

Elektrická instalace je navržena vodiči pod omítkou, v podlaze a na stropě.

|  |       |
|--|-------|
| PRŮŘEZY VODIČŮ:                              |       |
| OKRUHY ZÁSUVEK 16A - CYKY 2,5 mm²            | ----- |
| ULOŽENÍ V PODLAZE, CHRÁNIČKA D=41 mm         | ----- |
| OKRUHY SVĚTEL 10A - CYKY 1,5 mm²             | ----- |
| SPOLEČNÁ KABELOVÁ TRASA                      | ----- |
| ROZVADĚČE PROPOJENÍ - CYKY 5x6 mm²           | ----- |
| UZEZNĚNÍ, OCHRANNÉ POSPOJENÍ - CYA 4 - 6 mm² | ----- |

|  |  |
|--|--|
| ULOŽENÍ VODIČŮ V KONSTRUKCI PODLAHY:   |  |
| SILNOPROUDÁ A SLABOPROUDÁ KABELOVÁ TRASA BUDE ULOŽENA ODDĚLENĚ V KOTVENÝCH VRAPOVANÝCH CHRÁNIČKÁCH O PRŮMĚRU ODPOVÍDAJÍCÍM POČTU UKLÁDANÝCH VODIČŮ. CHRÁNIČKY BUDOU ULOŽENÉ V DUTNĚ PODLAHY VYPLNĚNÉ NAPŘ. LIAPOREM, NAD CHRÁNIČKOU BUDE NEJMÉNĚ 10 MM ZÁSYPU. CHRÁNIČKY BUDOU VEDENY OD HRANY STOLU ŽÁKŮ A NÁSLEDNĚ VYVEDENY POD NOHU STOLU. NEJMENŠÍ PLOMĚR OHYBU CHRÁNIČEK BUDE 200mm. V CHRÁNIČKÁCH BUDE ZALOŽEN PROTÁHOVACÍ DRÁT VZDY ZAKONČENÝ OKEM. |  |
| INFORMAČNÍ PRŮMĚR KABELU:  | CYKY-J3x1,5mm..... 8,6mm<br>CYKY-J3x2,5mm..... 9,5mm<br>CYKY-J5x2,5mm..... 11,2mm<br>FTP Cat. 6e..... 6 mm |

POZNÁMKA:

- V OBJEKTU OA KARLOVY VARY BUDE PŘESNÁ POZICE KONCOVÝCH PRVKŮ KONZULTOVÁNA SE ZÁSTUPCI INVESTORA S OHLEDEM NA DISPOZICI PRÍZPŮSOBNÍ INSTALOVANÉMU NÁBYTKU A ZAŘÍZENÍ.
- SILNOPROUDÁ KABELOVÁ TRASA BUDE ULOŽENA VE STROPĚ A POD OMÍTKOU. PŘÍVODY V ÚČEBNÁCH PRO PC STOLY BUDOU PROVEDENY V PODLAZE V CHRÁNIČE.
- V DOTČENÝCH MÍSTNOSTECH V OBJEKTU BUDOU PROVEDENY KOMPLÉTNÍ NOVÉ SILNOPROUDÉ ROZVODY ELEKTROINSTALACE.
- PŘÍVODY K JEDNOTLIVÝM ROZVADĚČŮM BUDOU PONECHÁNY STÁVAJÍCÍ Z RH.
- OCHRANNÁ PŘÍPOJNICE Z MET DO ROZVADĚČŮ BUDE PROPOJENA VODIČEM CYA6.
- OCHRANNÉ POSPOJOVÁNÍ NA TOALETÁCH PROVEDENO VODIČEM CYA4.
- OVLÁDÁNÍ SVÍTIDEL UMÍSTĚNÝCH DO PROSTORU TOALET A ZÁZEMÍ S POHYBOVÝM A SOUMRAKOVÝM ČIDLEM.
- FAKTURACNÍ MĚŘENÍ NEBUDE STAVEBNÍMI PRACEMI DOTČENO.
- NA ZÁVĚR BUDE PROVEDENA OPRAVNĚNÝM REVIZNÍM ELEKTRIKÁŘEM REVIZE NOVĚ INSTALOVANÝCH ROZVADĚČŮ, VČETNĚ PŘÍPOJENÍ A ELEKTROROZVODŮ.

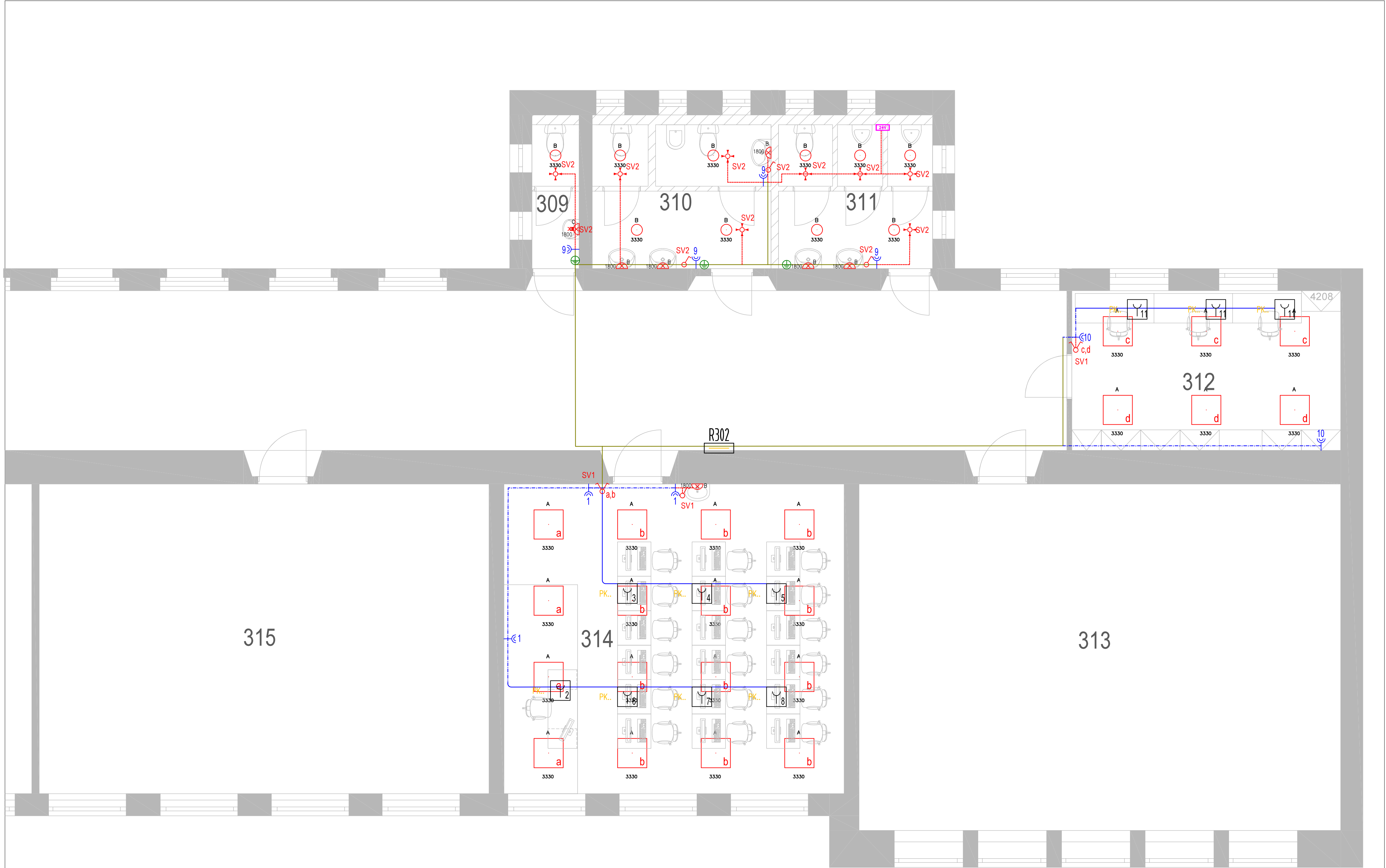
LEGENDA ELEKTROINSTALACE:

|  |   |
|--|---|
|  | EL. vývod 3F/400V/16-25A                                  |
|  | EL. vývod 1F/10-16A                                       |
|  | EL. vývod, odlahy   |
|  | 3F Vypínač se signalizací                                 |
|  | 1F Vypínač se signalizací                                 |
|  | Ochranné pospojování CYA4                                 |
|  | Trojřítá zásuvka  |
|  | Zásuvka, dvojfázová - označena s přepř. ochrannou         |
|  | Zásuvka 400V, IP44  |
|  | Zásuvka, dvojfázová, IP44                                 |
|  | Dotová zásuvka 2xRJ45                                     |
|  | Křížový vypínač   |
|  | Pohybové čidlo  |
|  | Vypínač   |
|  | Sířidavý vypínač  |
|  | Sířidavý vypínač dvoupólový                               |
|  | Vypínač tlačítko/ovladač                                  |
|  | Svítilno nouz. osvětlení s vlast. zdrojem                 |
|  | Svítelný zdroj nástěnný                                   |
|  | Svítilno nástěnné se spínačem                             |
|  | Svítilno nástěnné s PIR                                   |
|  | Svítelný zdroj  |
|  | LED svítilno - přisazené kruh 225mm                       |
|  | LED svítilno - přisazené dle typu                         |
|  | LED svítilno - přisazené líniové                          |
|  | Odtahový ventilátor 230V                                  |
|  | Rozvaděče - stávající                                     |
|  | Poskytková skřín  |
|  | Elektronický vratný                                       |
|  | Stropaní reproduktor                                      |
|  | Autonomní hlásič požáru (PBR)                             |
|  | Total / Central stop                                      |
|  | Podlahová krabice pro stůl - 4x230V s přepř. ochr., 2xLAN |
|  | Zdroj 230VAC/24VDC  |

TABULKA SVÍTIDEL:

| Ozn. | Název                               | Typ                         | Pouzdro | Montáž             | Parametry                  | Příkon |
|------|-------------------------------------|-----------------------------|---------|--------------------|----------------------------|--------|
| A    | Čtverec, kancelářská optika, UGR<19 | LED36S/840 W60L60 OC        |         | přisazená / kazeta | 3600 lm, Ra80, 4000K       | 29,0 W |
| B    | Nástěnné / stropní LED              | LED12S/840 PSU D390         |         | přisazená          | 1350 lm, Ra80, 4000K, IK10 | 12,0 W |
| C    | Nástěnné / stropní LED              | LED12S/840 PSU D390,MW ČID. |         | přisazená          | 1250 lm, Ra80, 4000K, IK10 | 12,0 W |
| D    | LED pod kuchyňskou linku            | LED/840 D63                 |         | přisazená          | 900 lm, Ra80, 4000K        | 2,8 W  |

V souladu se zákonem o zadávání veřejných zakázek jsou typy výrobků a materiálů uvedené v projektové dokumentaci pouze zadáním standardu kvality pro daný účel použití. V souladu s tímto zákonem je možné použít i jiné výrobky stejných vlastností.



|   |   |
|---|---|
| INVESTOR<br>Obchodní akademie, vyšší odborná škola cestovního ruchu a jazyková škola s právem jazykové zkoušky Karlovy Vary, příspěvková organizace<br>IČ 63553597 se sídlem Bezručova 1312/17, 360 01 Karlovy Vary | PROJEKTANT ČÁSTI<br>ARTENDR s.r.o.<br>Nádražní 67, 281 51 Velký Osek<br>email: karolina.paul@artendr.cz<br>Ing. Karolina Paul |
|---|---|

|        |               |            |                   |                   |                         |             |
|--------|---------------|------------|-------------------|-------------------|-------------------------|-------------|
| 3      |               |            |                   |                   |                         | ČÍSLO KOPIE |
| 2      |               |            |                   |                   |                         |             |
| 1      | ČERVENEC 2023 | PRVNÍ TISK | Ing.KAROLINA PAUL | Ing.KAROLINA PAUL | Ing. FRANTIŠEK MANDOVEC |             |
| č.     | DATUM         | POPIS      | NAVRHL            | ZPRACOVAL         | KONTOLOVAL              |             |
| REVIZE |               |            |                   |                   |                         |             |

|               |   |                 |                         |   |         |
|---------------|---|-----------------|-------------------------|---|---------|
| STAVBA        | Modernizace odborných učeben na obchodní akademii Karlovy Vary                        |                 |                         | ARTENDR®  |         |
| MÍSTO STAVBY  | Karlovy Vary, k.ú. Karlovy Vary, p.č. 2739  |                 |                         | ARTENDR s.r.o.<br>Nádražní 67<br>281 51 Velký Osek<br>tel: +420 605 283 808<br>email: info@artendr.cz |         |
| ČÁST PROJEKTU | D - DOKUMENTACE OBJEKTŮ A TECHNICKÝCH A TECHNOLOGICKÝCH ZAŘÍZENÍ                      |                 |                         |   |         |
| DĚL PROJEKTU  | D.1 - DOKUMENTACE STAVEBNÍHO OBJEKTU  |                 |                         |   |         |
| PROFESE       | D.1.4.4 SLN ELEKTROINSTALACE  |                 |                         | POČET A4  | 8       |
| OBJEKT        | OBCHODNÍ AKADEMIE, VYŠŠÍ ODBORNÁ ŠKOLA CESTOVNÍHO RUCHU A JAZYKOVÁ ŠKOLA KARLOVY VARY |                 |                         | STUPEŇ  | DSP/DPS |
| DRUH VÝKRESU  | PŮDORYS 1.NP - SLN ELEKTROINSTALACE + VÝTAH UZEZNĚNÍ                                  |                 |                         | SOUBOR  |         |
| MĚŘÍTKO       | ČÍSLO KOPIE   | ZAKÁZKOVÉ ČÍSLO | ČÍSLO DOKUMENTU         | REVIZE  |         |
| 1:50          |   |                 | D.1.4.7 - 003 (VÝŘEZ 2) |   |         |